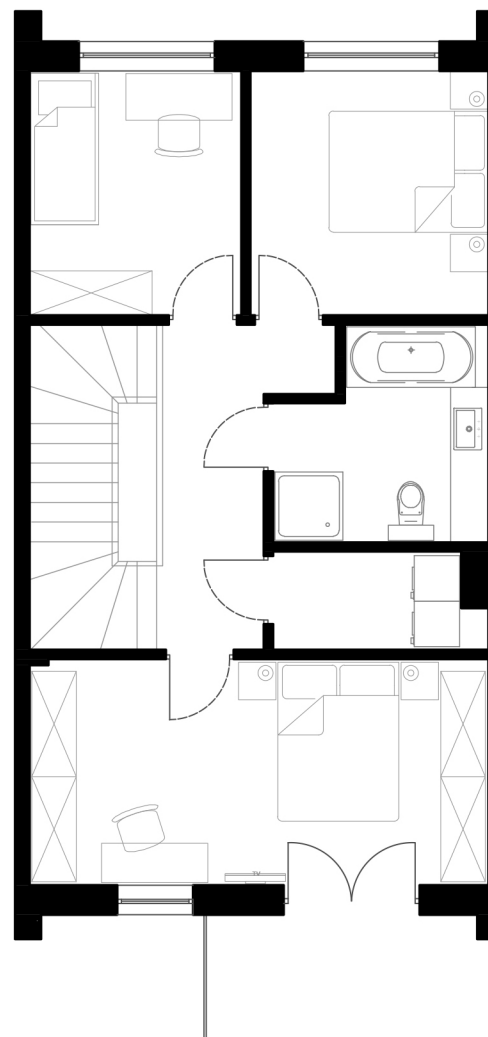


PARTER

WIATROLAP	3,30m ²
WC	2,30m ²
PRZEDPOKÓJ	2,58m ²
SALON Z ANEKSEM KUCHENNYM	37,00m ²

GARAŻ	19,17m ²
RAZEM	64,35m²



PIĘTRO

KORYTARZ	11,18m ²
ŁAZIENKA	7,22m ²
PRALNIA	3,46m ²
POKÓJ	18,10m ²
POKÓJ	10,11m ²
POKÓJ	9,04m ²
RAZEM	59,10m²